

# XVI. Ausstellung Handwerk & Kunst

13. & 14. November 2010

## Residenz München Einsäulensaal

### Residenzstr. 1

Eingang Kapellenhof  
vis-à-vis Café Rottenhöfer  
Nähe Odeonsplatz

Ausstellung für Kunstinteressierte und alle,  
die das Schöne lieben!

Samstag von 11 bis 18 Uhr

Sonntag von 10 bis 18 Uhr

Eintritt EUR 3,00

Organisation:

Red W. Frischeisen, 92345 Dietfurt

fon 0 84 64 / 93 31

[www.eiartred-frischeisen.net](http://www.eiartred-frischeisen.net)

Die Kunst ist die  
kürzeste Entfernung  
zwischen Menschen,  
sie schafft Begegnung  
der besonderen Art.

„Also sprach  
Zarathustra“  
v. Red W. Frischeisen

# Herzliche Einladung zur weihnachtsstimmigen Ausstellung.

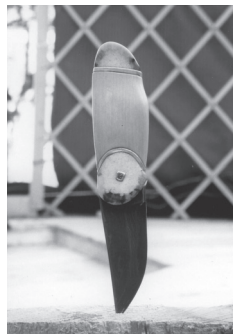
Es ist die richtige Zeit vor Weihnachten „in Muße“  
ein schönes Geschenk für einen lieben Menschen zu finden.

Der kürzeste Weg zwischen zwei Menschen ist ein Lächeln.



Christa Schmid, Skulpturen

## Künstler & Kunsthandwerker freuen sich auf Ihren Besuch



Robert Kaufmann:  
Messer

Berngeher Mariele, Olching  
[www.berngeher.de](http://www.berngeher.de)

Fischer Angelika, München

Frischeisen Red, Dietfurt

Fuhrich Hannelore, Landshut

Ihrke Barbara, München

Kadlec Martha, Wachenroth  
[www.lebkuchenstueberl.de](http://www.lebkuchenstueberl.de)

Kaufmann Robert &  
Mohr Renate, Aitrach  
[www.cutingart.net](http://www.cutingart.net)

Klahold Maria, Altenbeken

Klein Barbara, München

Leonard Tricia, München  
[www.retro-vintage.de](http://www.retro-vintage.de)

Manetstötter Ute, Emmering  
[www.ac-atelier.de](http://www.ac-atelier.de)

Meier Agnes, Töging am Inn

Nömeier Anita, Polling

Plath Petra, Dresden

Schmid Christa, München  
[www.mux.de-49christa-schmid.html](http://www.mux.de-49christa-schmid.html)

Tillmanns Gabriele, München

Watanuki Yasunori, Ulm  
Japanischer Goldschmied  
[www.galerie-bollhorst.de](http://www.galerie-bollhorst.de)

„naiv art“ Bilder, bemalte Handtaschen,  
Armbanduhren und Musikdosen

Bilder, Karten und Collagen in Tusche, Aquarell & etwas Schmuck

Miniaturen auf Ei & Bilder auf Leinwand „Stil Konkret“

Sacrale Kunst, Klosterarbeiten, Wachsstöckl, Reliquienkapseln,  
Christbaumschmuck, Rosenkränze & Breverl u.v.m.

Exzellenter Gold-, Silber und Perlenschmuck

Handgemachte Elisenlebkuchen, Lebkuchenlikör  
Trüffelpralinen

Handgefertigte Messer mit Rentiergriffen  
Schmuck nach Art der Eskimo

Unikate aus altem Leinen &  
Tischwäsche mit weihnachtl. Stoffdruck

Schmuck aus alten Materialien

Antike Posamentenaccessoires, Halsbänder, Taschen  
u.v.m.

Schmuckdesign aus Muranoglasperlen, eigene Herstellung

Weihnachtsschmuck nach altbayrischer Art, Fatschkindl u.v.m.

Weihnachtsschmuck, Deko & Christbäumchen u.v.m.

Weihnachtsschmuck & Karten, kalligrafische Aquarelle

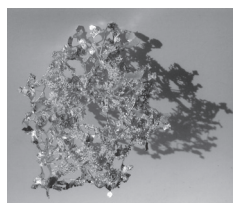
Objekte, Skulpturen

Weihnachtsschmuck en Miniatur

Schmuckdesign, Lichte Blätter, Rose Gold-Silber



Red Frischeisen:  
Lola Montez



Lichtblätter Rose Gold-Silber  
Yasunori Watanuki



Mohr Renate:  
Schmuck nach Art der Eskimo



Ihrke Barbara: Kette mit Perlen  
und Mittelstück in Silber



Berngeher Mariele: Arche Noah



### Veranstungshinweise für 2011

15.-17. März „Ei art“ OVUM NOVUM  
12.-13. November „Handwerk & Kunst“

München-Residenz, Einsäulensaal  
München-Residenz, Einsäulensaal